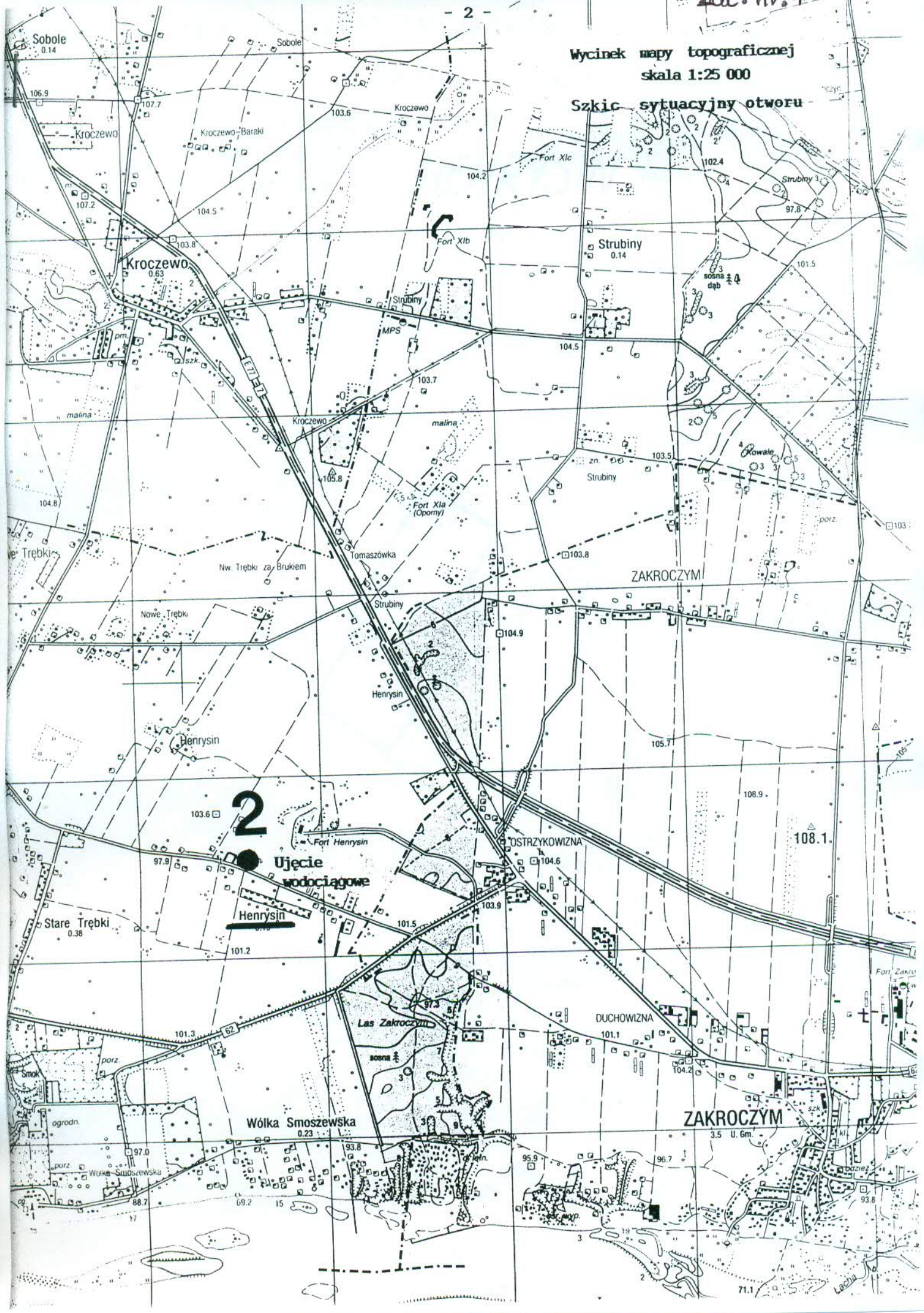


Wycinek mapy topograficznej
skala 1:25 000

Szkic sytuacyjny otworu



WYCINEK Z MAPY SYTUACYJNO-WYSOKOSCIOWEJ

102.00

Z USYTUOWANIEM STACJI

838

WODOCIĄGOWEJ

HENRYKSIN

PRZEDSIĘBIORSTWO
ZAOPATRZENIA I OCHRONY W WODĘ
W ODRĘBIE
PRACOWNI INŻYNIERSKA

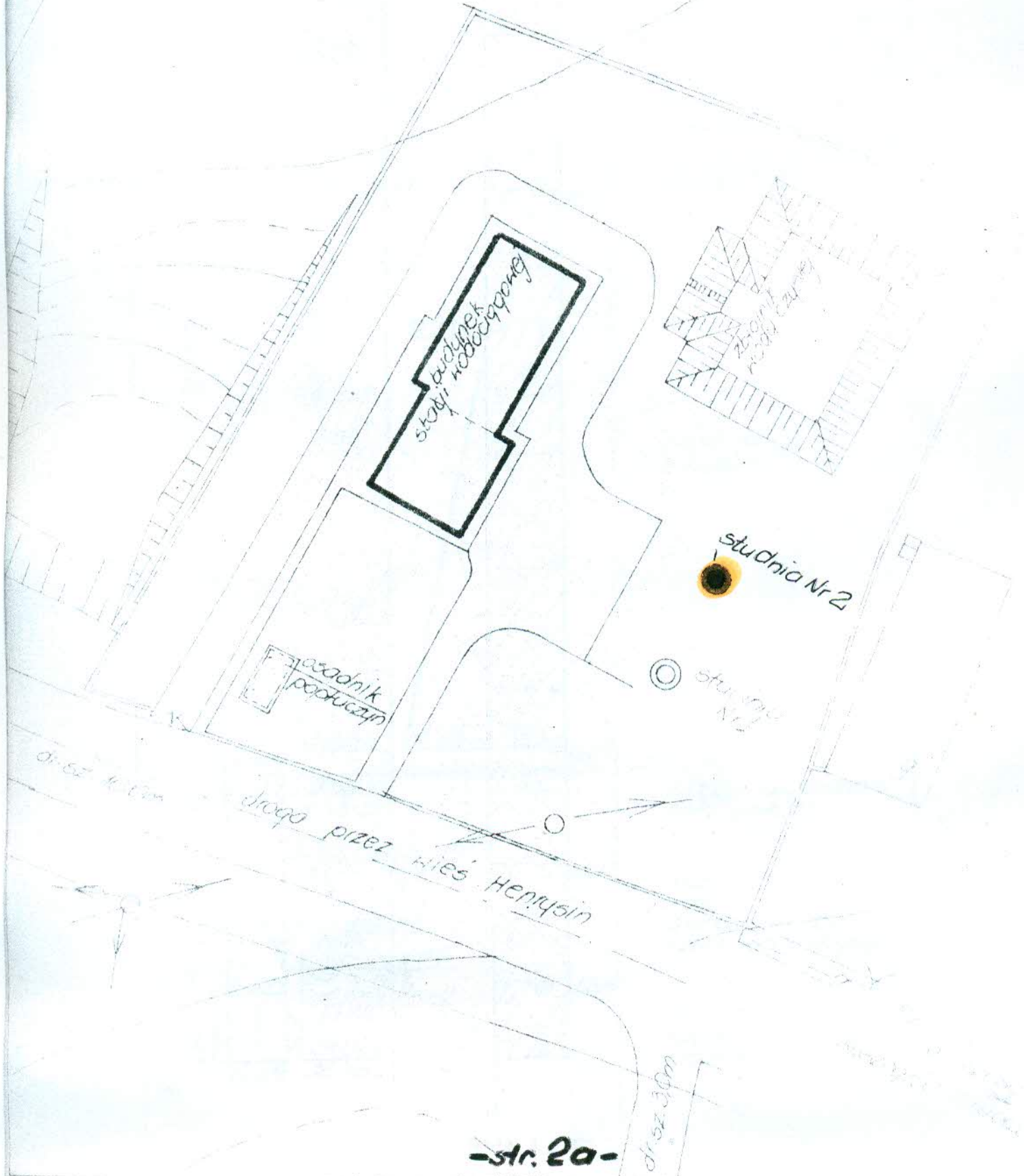
we wsi

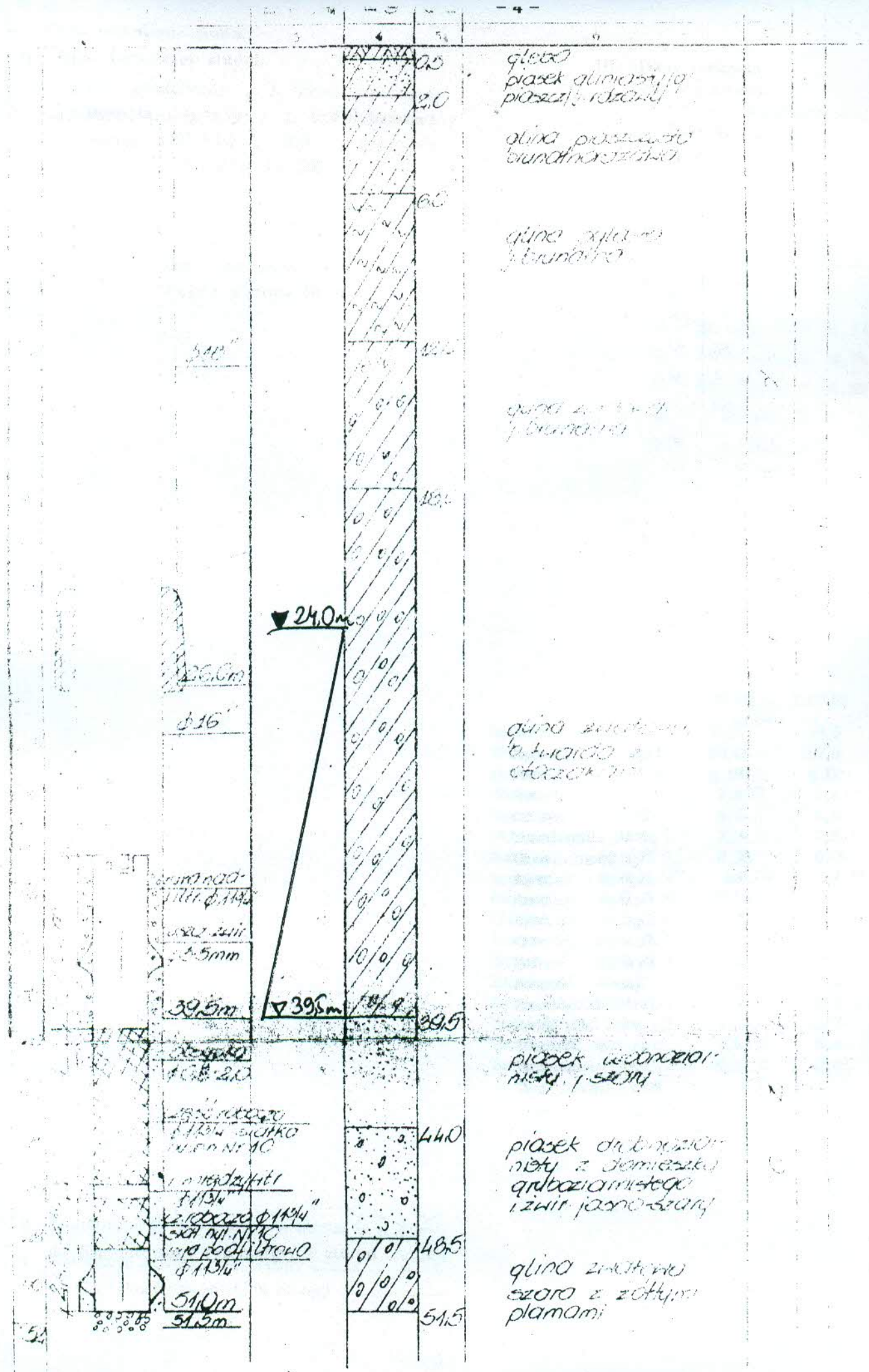
skala 1:500

woj.

st. warszawskie

103.00





gleba
piasek drobnoziarnisty
piasek drobny

glina piaskista
brudnoczerwona

glina szara
brudnoczerwona

glina szara
brudnoczerwona

glina szara
brudnoczerwona
stwierdzona

piasek gruboziarnisty
nieczysty, jasny

piasek drobnoziarnisty
nieczysty z domieszką
gruboziarnistego
i żwir jasno-brązowy

glina szara
szara z żółtymi
plamami

