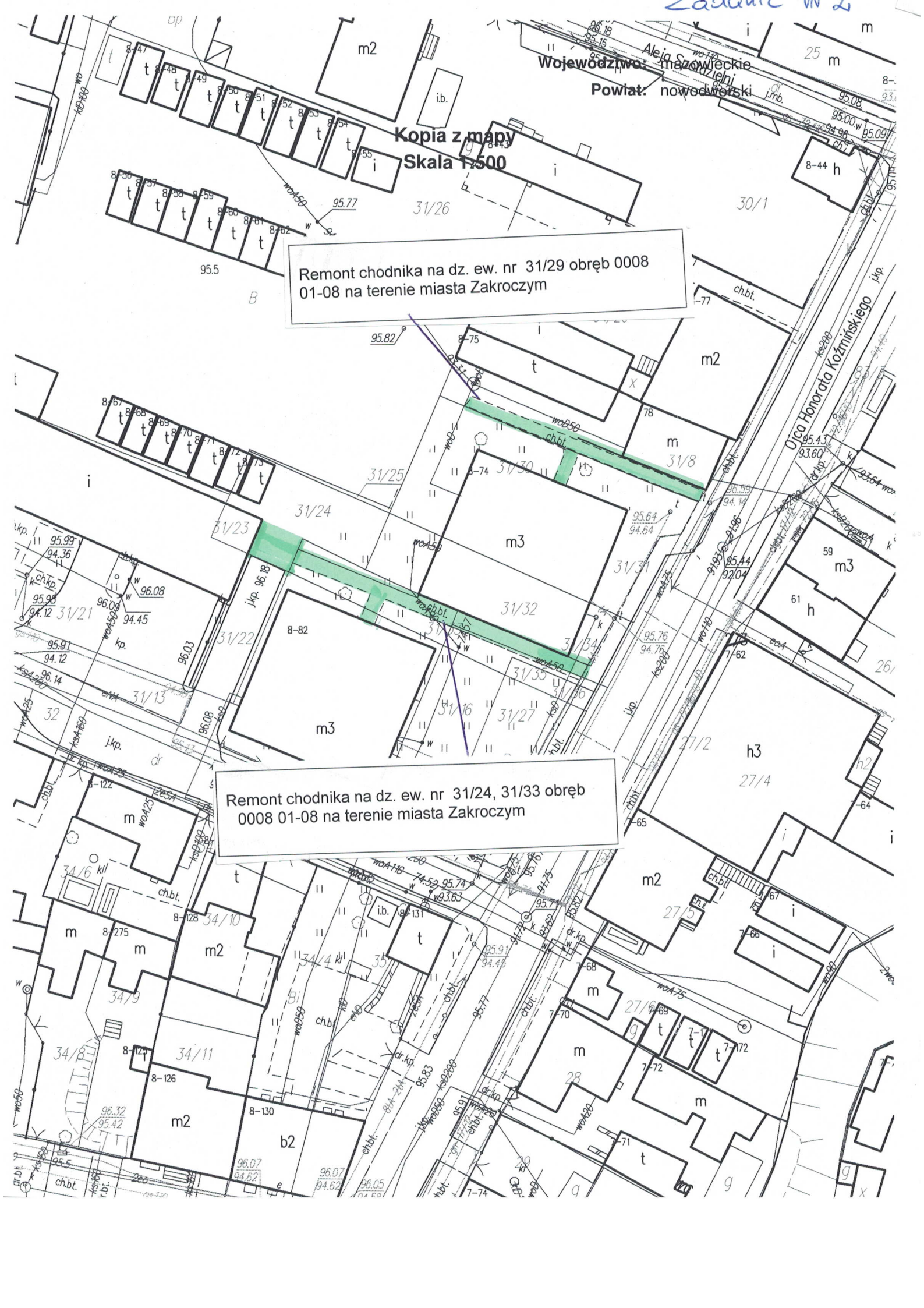


Województwo: mazowieckie  
Powiat: nowodworski

Kopia z mapy  
Skala 1:500

Remont chodnika na dz. ew. nr 31/29 obręb 0008  
01-08 na terenie miasta Zakroczym

Remont chodnika na dz. ew. nr 31/24, 31/33 obręb  
0008 01-08 na terenie miasta Zakroczym



Województwo: mazowieckie  
Powiat: nowodworski

Kopia z mapy  
Skala 1:500

Remont chodnika na dz. ew. nr 18/16 obręb 0008 01-08 na terenie miasta Zakroczym

Remont nawierzchni brukowych na dz. ew. nr 18/17, 18/19, 18/20 obręb 0008 01-08 na terenie miasta Zakroczym.

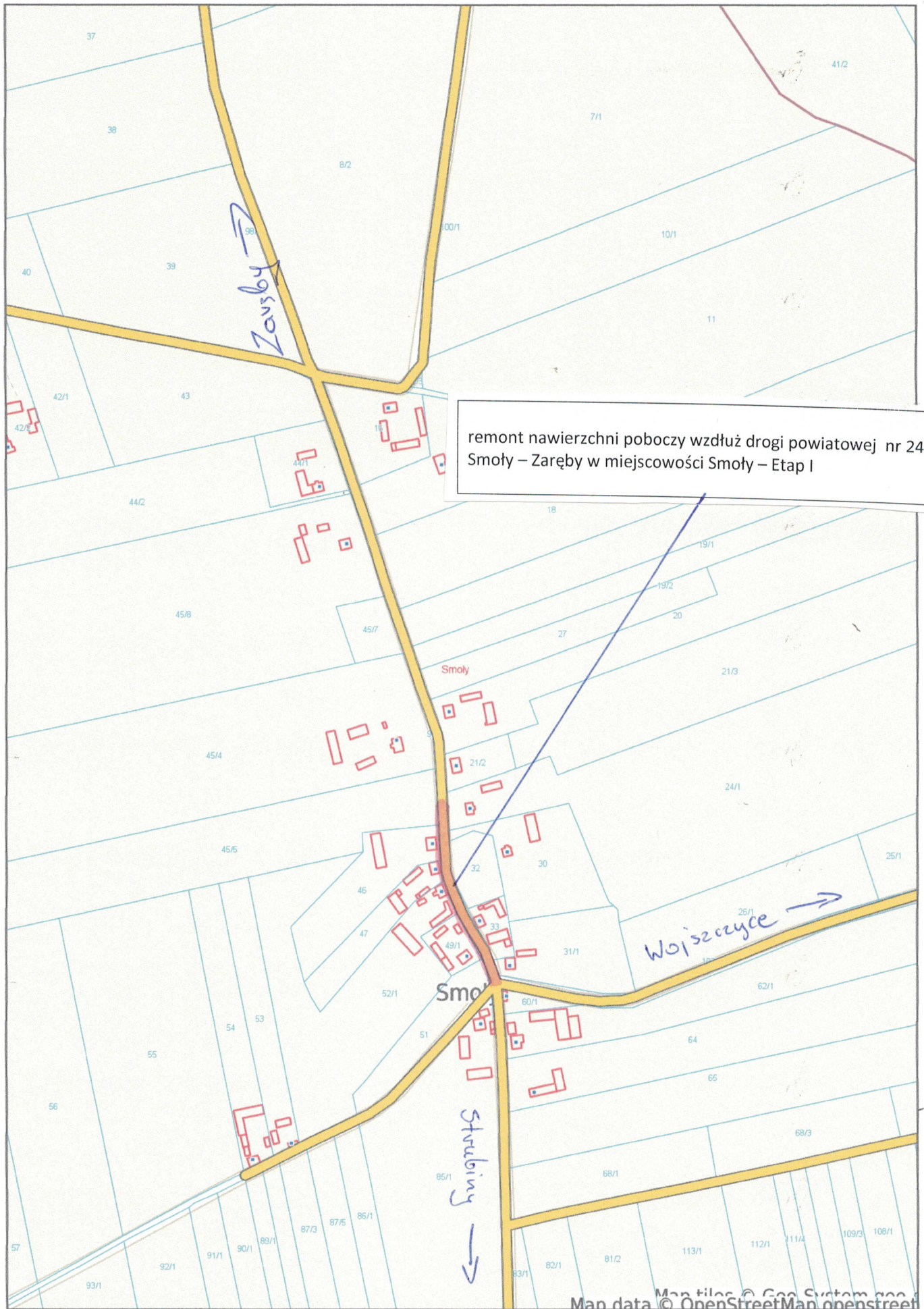


Zadanie nr 4.

remont nawierzchni poboczy wzdłuż drogi powiatowej nr 2417 w Zakroczym – Trębki Nowe w miejscowości Henrysin – etap I.



Zakroczym - System Informacji Przestrzennej  
skala 1 : 5000



remont nawierzchni poboczy wzdłuż drogi powiatowej nr 2416W  
Smoly – Zaręby w miejscowości Smoly – Etap I