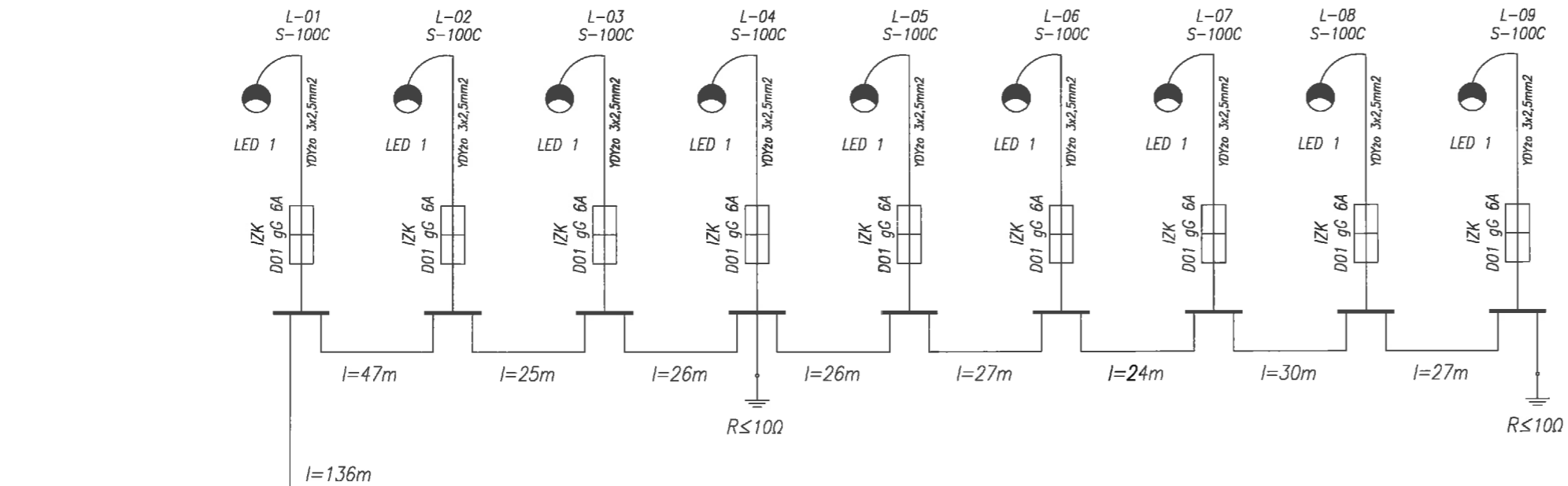


LEGENDA

	Słup uliczny stalowy cylindryczny malowany proszkowo o wysokości H=10m z wysięgnikiem jednoramiennym "St" o długości 1,5m typ słupa typ. S-100C z fundamentem o wym. 0,3x0,3x1,0" F110/200 Kolor słupa uzgodnić z inwestorem Oprawa typu CORONA LITE LED 65W 4000K SP10kV KL. I
	Projektowany kabel oświetleniowy YAKXS o 5x16mm ² w całości układany w rurze osłonowej typu DVK#110+FeZn 25x4
	Istniejąca latarnia oświetleniowa

Inwestor:			
GMINA ZAKROCZYM UL. WARSZAWSKA 7, 05-170 ZAKROCZYM			
Nazwa projektu:			
PROJEKT BUDOWLANY OŚWIETLENIA BOISKA WIELOFUNKCYJNEGO PRZY ZESPOLE SZKOLNO-PRZEDSZKOLNYM NR 1 W M. ZAKROCZYM PRZY UL. KOZMIŃSKIEGO 63 W ZAKROCZYM			
Nazwa rysunku:			
SCHEMAT INSTALACJI			
Projektował:	Specjalność:	Nr upr.	Podpis:
mgr inż. Michał Turek	IE	MAZ/0040/PWOE/10	
VECTRA GROUP Cezary Zakrzewski 05-155 Leoncin ul. Partyzantów 2a			
SKALA		NR RYS.	DATA
		2	14.11.2017



tablica oświetlenia zewnętrznego
TOZ
zasilana z istn tablicy budynku

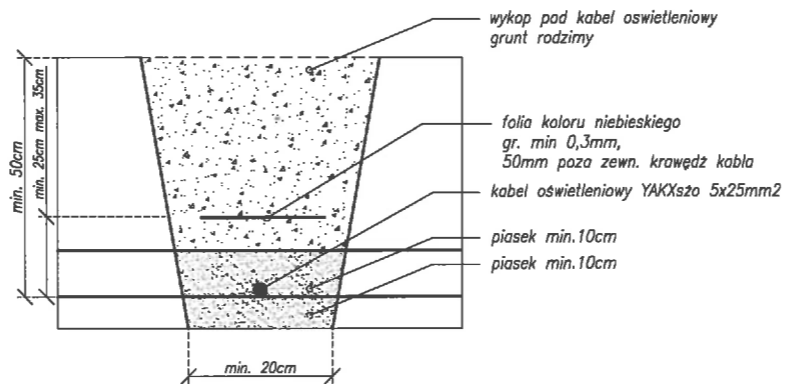
R ≤ 10Ω

Moc projektowanych opraw
projektowana:

$$P = 9 \times 65W = 0,585kW$$

Moc z demontażu opraw:

$$P = 3 \times 171W = 0,513kW$$

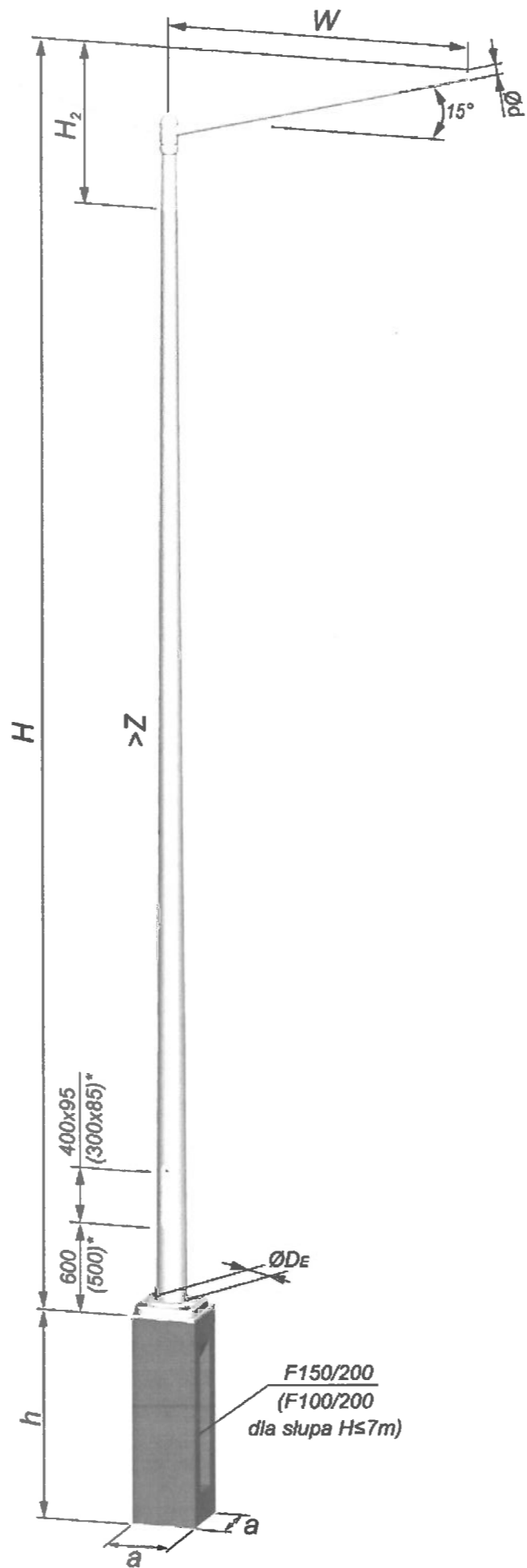


UWAGI:

1. W miejscach skrzyżowań z innymi sieciami kabel oświetleniowy zabezpieczyć rurą osłonową DVKØ110 wyprowadzając je 0,5 m poza krawędź wykopów i krawężników..
2. Łączenie rur o karbowanej ściance zewnętrznej należy wykonywać za pomocą fabrycznych złączek mufoszczelnych.
3. Rury należy układać ze spadkiem, co najmniej 0,1% w kierunku zagięcia kabla.
4. Koncówki rur uszczelnić systemowo np. uszczelnieniem.
5. Prace wykonywać z SEP-E-004.
6. Układ pracy sieci TN-C

LEGENDA	
	Słup uliczny stalowy cylindryczny malowany proszkowo o wysokości H=10m z wysięgnikiem jednoramiennym "St" o długości 1,5m typ słupa np. S-100C z fundamentem o wym 0,3x0,3x1,0 F110/200 Kolor słupa uzgodnić z inwestorem Oprawa typu CORONA LITE LED 65W 4000K SP10kV KL I
	Projektowany kabel oświetleniowy YAKXszo 5x25mm2 w całości układany w rurze osłonowej typu DVKØ110 +FeZn 25x4
	Uziom szpilkowy typu GALMAR wartość uziwienia większa, równa 100 Połączenie uziom szpilkowy -słup wykonać min. FeZn 25x4mm

Inwestor: GMINA ZAKROCZYM UL. WARSZAWSKA 7, 05-170 ZAKROCZYM			
Nazwa projektu: PROJEKT BUDOWLANY OŚWIETLENIA BOISKA WELOFUNKCYJNEGO PRZY ZESPOLE SZKOLNO-PRZEDSZKOLNYM NR 1 W M. ZAKROCZYM PRZY UL. KOZMIŃSKIEGO 63 W ZAKROCZYMIU			
Nazwa rysunku: SCHEMAT ZABEZPIECZEŃ			
Projektował: mgr inż. Michał Turek	Specjalność: IE	Nr upr. MAZ/0040/PWOE/10	Podpis:
VECTRA GROUP Cezary Zakrzewski 05-155 Leoncin ul. Partyzantów 2a			
SKALA	NR RYS.	3	DATA 14.11.2017



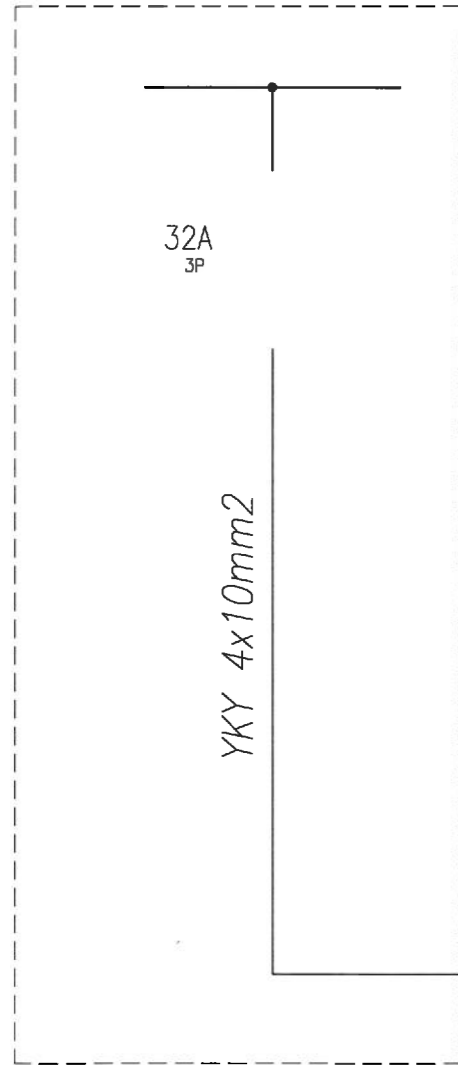
Słup uliczny stalowy cylindryczny malowany proszkowo o wysokości $H=10\text{m}$ z wysięgnikiem jednoramiennym "St" o długości $1,5\text{m}$
 typ słupa np. S-100C
 z fundamentem o wym $0,3 \times 0,3 \times 1,0$ F150/200
 kolor słupa zgodny z wymaganiami Inwestora

* - wymiary dotyczą słupa $H \leq 7\text{m}$

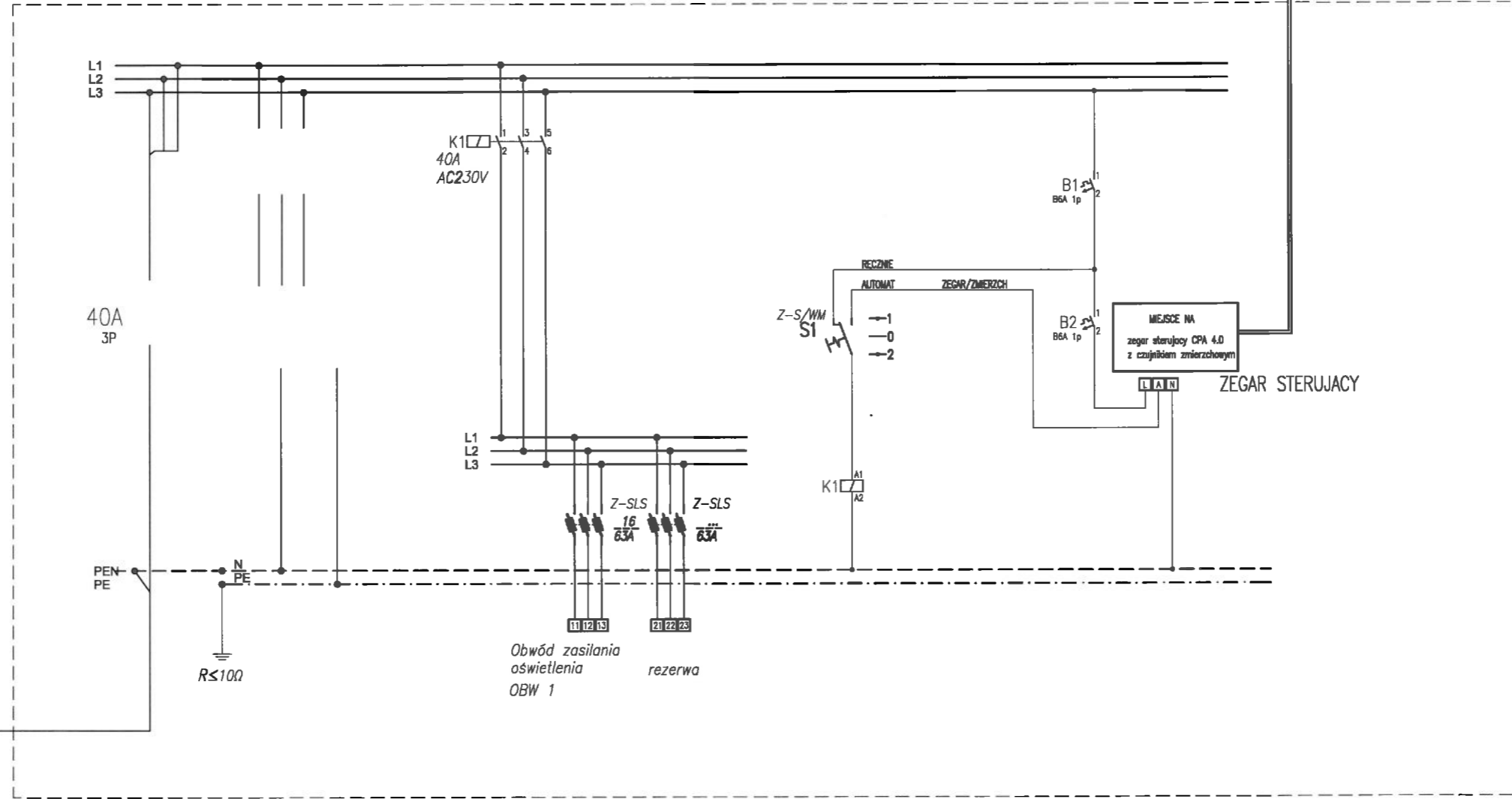
Inwestor:			
GMINA ZAKROCZYM UL. WARSZAWSKA 7, 05-170 ZAKROCZYM			
Nazwa projektu:			
PROJEKT BUDOWLANY OŚWIETLENIA BOISKA WIELOFUNKCYJNEGO PRZY ZESPOLE SZKOLNO-PRZEDSZKOLNYM NR 1 W M. ZAKROCZYM PRZY UL. KOŹMIŃSKIEGO 63 W ZAKROCZYMIU			
Nazwa rysunku:			
SŁUP OŚWIETLENIOWY			
Projektował:	Specjalność:	Nr upr.	Podpis:
mgr inż. Michał Turek	IE	MAZ/0040/PWOE/10	
VECTRA GROUP Cezary Zakrzewski 05-155 Leoncin ul. Partyzantów 2a			
SKALA	—	NR RYS.	4
		DATA	14.11.2017

Nowoprojektowana tablica oświetleniowa TOZ

Istn. tablica do zasilająca tablicę TOZ



Nowoprojektowana tablica oświetleniowa TOZ



Nowoprojektowana tablica oświetleniowa TOZ

Inwestor:			
GMINA ZAKROCZYM UL. WARSZAWSKA 7, 05-170 ZAKROCZYM			
Nazwa projektu:			
PROJEKT BUDOWLANY OŚWIETLENIA BOISKA WIELOFUNKCYJNEGO PRZY ZESPOLE SZKOLNO-PRZEDSZKOLNYM NR 1 W M. ZAKROCZYM PRZY UL. KOŹMIŃSKIEGO 63 W ZAKROCZYM			
Nazwa rysunku:			
SCHEMAT TABLICY OŚWIETLENIOWEJ			
Projektował:	Specjalność:	Nr upr.	Podpis:
mgr inż. Michał Turek	IE	MAZ/0040/PWOE/10	
VECTRA GROUP Cezary Zakrzewski 05-155 Leoncin ul. Partyzantów 2a			
SKALA	NR RYS.	5	DATA 14.11.2017