

Posiadać się, że niniejszy urzędniczy, których rezultaty zawiera prac geodezyjnych i kartograficznych, materiałów państwowego zasobu geodezyjnego i kartograficznego

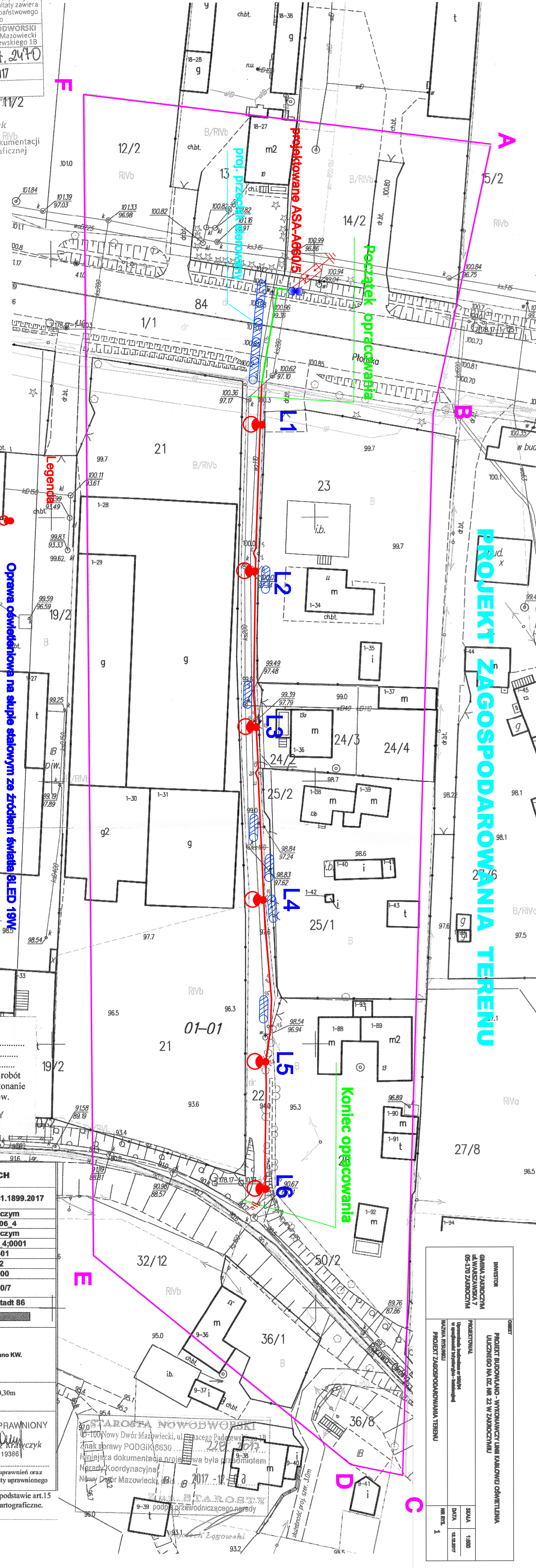
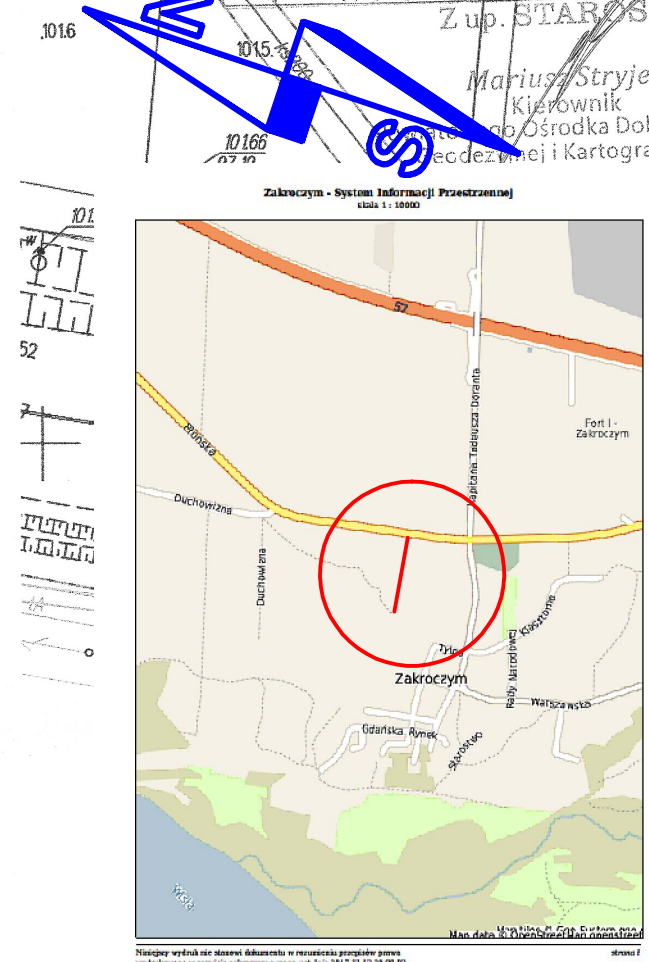
Organ prowadzący państwowy zasób geodezyjny i kartograficzny: STAROSTA NOWODWORSKI ul. 100 Nowy Dwór Mazowiecki 1B

Identyfikator ewidencyjny materiału zasobu: **PN/14.2017.2470**

Data wpisania do ewidencji materiałów zasobu: **28 LIS. 2017**

Inne, nazwisko i podpis osoby reprezentującej organ: **Z up. STAROSTY/2**

Mariusz Stryjek
Kierownik R/Vb
Biuro Ośrodka Dokumentacji Geodezyjnej i Kartograficznej



PROJEKT ZAGOSPODAROWANIA TERENU

projektowane ASA-A66015

Początek opracowania

Koniec opracowania

Legenda

- ABCDEF
- projektowane rury przepustowe
- Opracowanie ograniczone jest do dz. nr 22
- Linia oświetleniowa objęta osobnym opracowaniem

Oprawa oświetleniowa na słupie stalowym ze źródłem światła BLEED 19W

Linia kablowa YAKXS 4x25mm ułożona z bednarką

Słup i linia napowietrzna miejsce przyłączenia

projektowane rury przepustowe

Opracowanie ograniczone jest do dz. nr 22

Linia oświetleniowa objęta osobnym opracowaniem

Kable układać wg PN-70E-05125, N SEP-E-004
Przed zasypaniem kabłą sprawdzić prawidłowość zabezpieczeń w miejscach jego ewentualnych kolizji z istniejącą infrastrukturą podziemną i powierzchniową. W miejscach kolizji z istniejącą infrastrukturą podziemną i powierzchniową wykonać prace przygotowawcze w postaci wykopów i usunięcia przeszkód. W miejscach kolizji z istniejącą infrastrukturą podziemną i powierzchniową wykonać prace przygotowawcze w postaci wykopów i usunięcia przeszkód. W miejscach kolizji z istniejącą infrastrukturą podziemną i powierzchniową wykonać prace przygotowawcze w postaci wykopów i usunięcia przeszkód.

Wszystkie prace wykonawca musi wykonać zgodnie z instrukcją producenta kabli i zgodnie z instrukcją producenta bednarki.

Wszystkie prace wykonawca musi wykonać zgodnie z instrukcją producenta kabli i zgodnie z instrukcją producenta bednarki.

Wszystkie prace wykonawca musi wykonać zgodnie z instrukcją producenta kabli i zgodnie z instrukcją producenta bednarki.

Wszystkie prace wykonawca musi wykonać zgodnie z instrukcją producenta kabli i zgodnie z instrukcją producenta bednarki.

MAPA DO CIĄGÓW PROJEKTOWYCH

Identyfikator zgłoszenia pracy geodezyjnej	PODGIK.6641.1899.2017
Miejscowość	Zakroczym
Jednostka ewidencyjna	141406 4
Obwód ewidencyjny	141406 4/0001
Działka nr nr	01-01
Skala mapy	1:500
Nazwa układu współrzędnych	2000/7
Nazwa układu płaskich wysokości	Kronstadt 86
Obszar aktualizacji	
Oznaczenie i informacje o służebnościach gruntowych mających wpływ na zagospodarowanie gruntów, zlokalizowanych w granicach projektowanej inwestycji	Nie badano KW.
Dokładność położenia punktów granicznych w obszarze opracowania.	0,00-0,30m
USŁUGI GEODEZYJNE I PROJEKTOWE Mariusz Krawczyk 05-119 Michałów-Reginów, ul. Pręsta 1 NIP:773-118-52-71; Regon:01634447 tel 8-501 645 616	GEODETA UPRAWNIONY inż. Mariusz Krawczyk Nr upr. 19388
Nazwa/ imię i nazwisko wykonawcy oraz data i podpis osoby reprezentującej wykonawcę	Imię i nazwisko, nr uprawnień oraz data i podpis geodety uprawnionego

Uwaga! Punkty osnowy państwowej prawnie chronione na podstawie art.15 ust.3 ustawy z dnia 17 maja 1989r.-Prawo geodezyjne i kartograficzne.

INWESTOR
GMINA ZAKRO CZYM
ul. WARSZAWSKA 7
05-110 ZAKRO CZYM

PROJEKTOWAŁ
Uprawnienia techniczne nr 10194
w dziedzinie inżynierii geodezyjnej
i kartograficznej
MARIUSZ KRAWCZYK
PROJEKT ZAGOSPODAROWANIA TERENU

OBJEKT
PROJEKT BUDOWLANO - WYKONAWCZY LINII KABLOWEJ OŚWIETLENIA
ULICZNEGO NA DZ. NR 22 W ZAKRO CZYM

SKALA
1:500

DATA
18.12.2017

HM. RYS.
1